

Kleiner Saal

Größe

Hallengröße (mit Tribünen)	500 m ²
Lichte Höhe	

Bühne

Größe	90 m ²
Lichte Höhe Bühne	3,40 m
Höhe Seilzüge	4,00 m
Bühnenhöhe vom Fußboden	0,92 m
Hinterbühnebehang	schwarz
auf der Bühne 2 fahrbare Seilzüge (Länge: 3 m hinten, 5 m vorn)	
Entfernung Ladefläche - Bühne	ca. 30 m ebenerdig Foyer

Bühnenlicht /Saallicht

dimmbar/ verschiedene Farben auf Bühne	
4 Anschlüsse der Strahler über Steckdose (je 10 A) abgesichert	
Raum komplett verdunkelbar	
Saallicht bei voller Beleuchtung	500 Lux dimmbar

Stromanschlüsse

Kraftsteckdosen	
1 x 3 x 32 A Cee	hinter der Bühne an Leiter
1 x 3 x 16 A Cee	Treppe oben im Lüftungsraum
2 x 3 x 63 A Cee	1x Bühne, 1x Werkstatt-Geräteraum
1 x 3 x 125 A Cee	mit Kabel zur Bühne im Niederspannungsraum

Lichtsteckdosen	
3 x 16 A	auf der Bühne eine Zuleitung
2 x 16 A	einzelne Stromkreise an der Leiter
1 x 16 A	an der Bühnenkante

Getrennte Potentialausgleichschiene

Sonstiges:

Tonanlage nur im geringen Umfang nutzbar (kl. Konferenzen)
2 Garderoben neben der Bühne mit WC, Dusche und separatem Aufgang zur Bühne
Projektionswand 4 x 6 m, transportabel 3 x 2 m an Bühnenvorhang
Der Saal verfügt über eine Verdunklungsanlage

BESONDERS GEEIGNET FÜR:

Kulturveranstaltungen:

Tagungen
Kabarett
Messen
Tanzveranstaltungen

Sie haben Fragen?

Tourismus und Sport GmbH

Sachsenlandhalle Glauchau
An der Sachsenlandhalle 3
08371 Glauchau

Fon 03763 13606
Fax 03763 13608
info@sachsenlandhalle-glauchau.de

Leiterin: Frau Viola Werner



STEHPLÄTZE
1000



TISCH
BESTUHLUNG
400

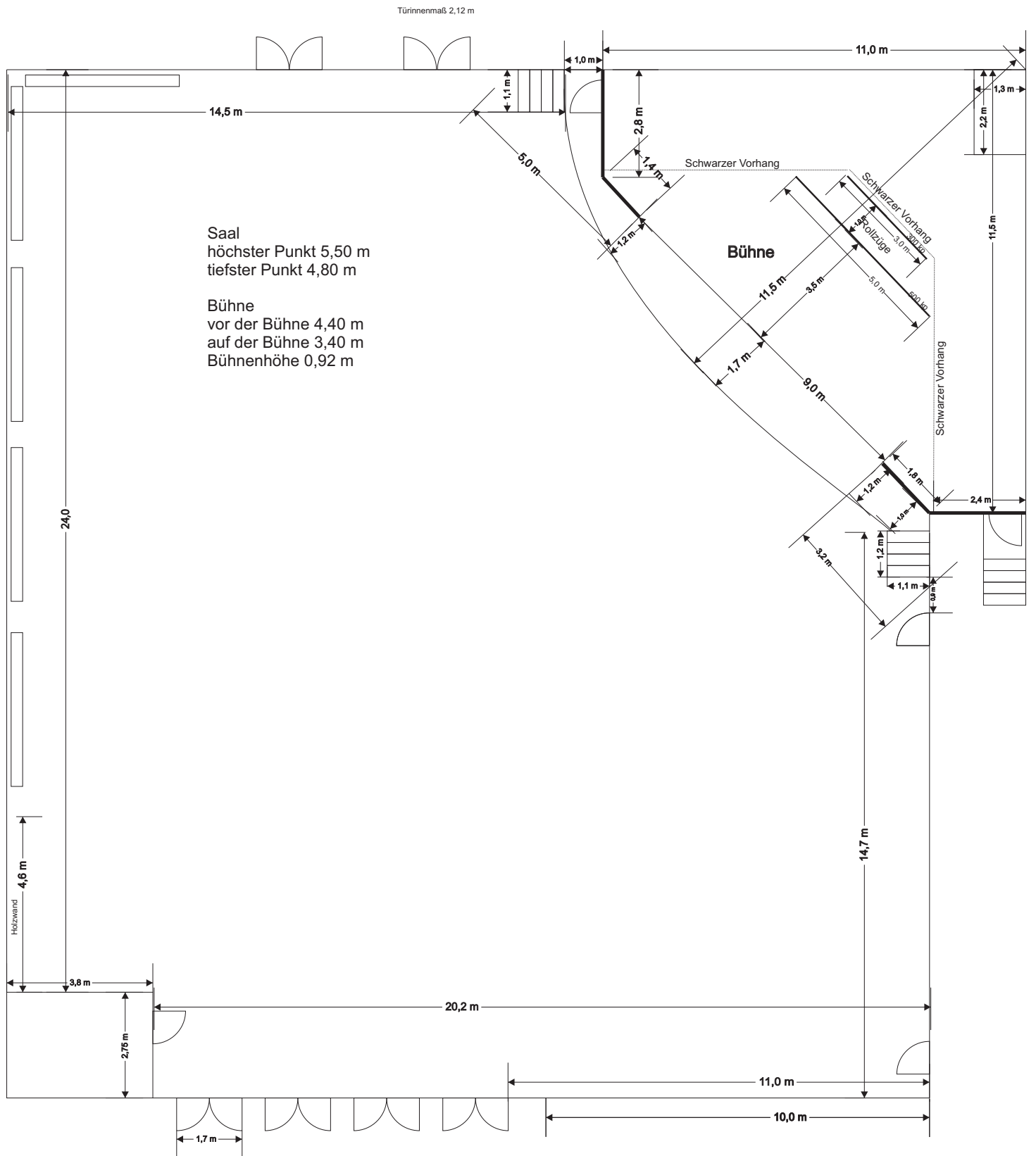


SITZPLÄTZE
REIHEN
BESTUHLUNG
600

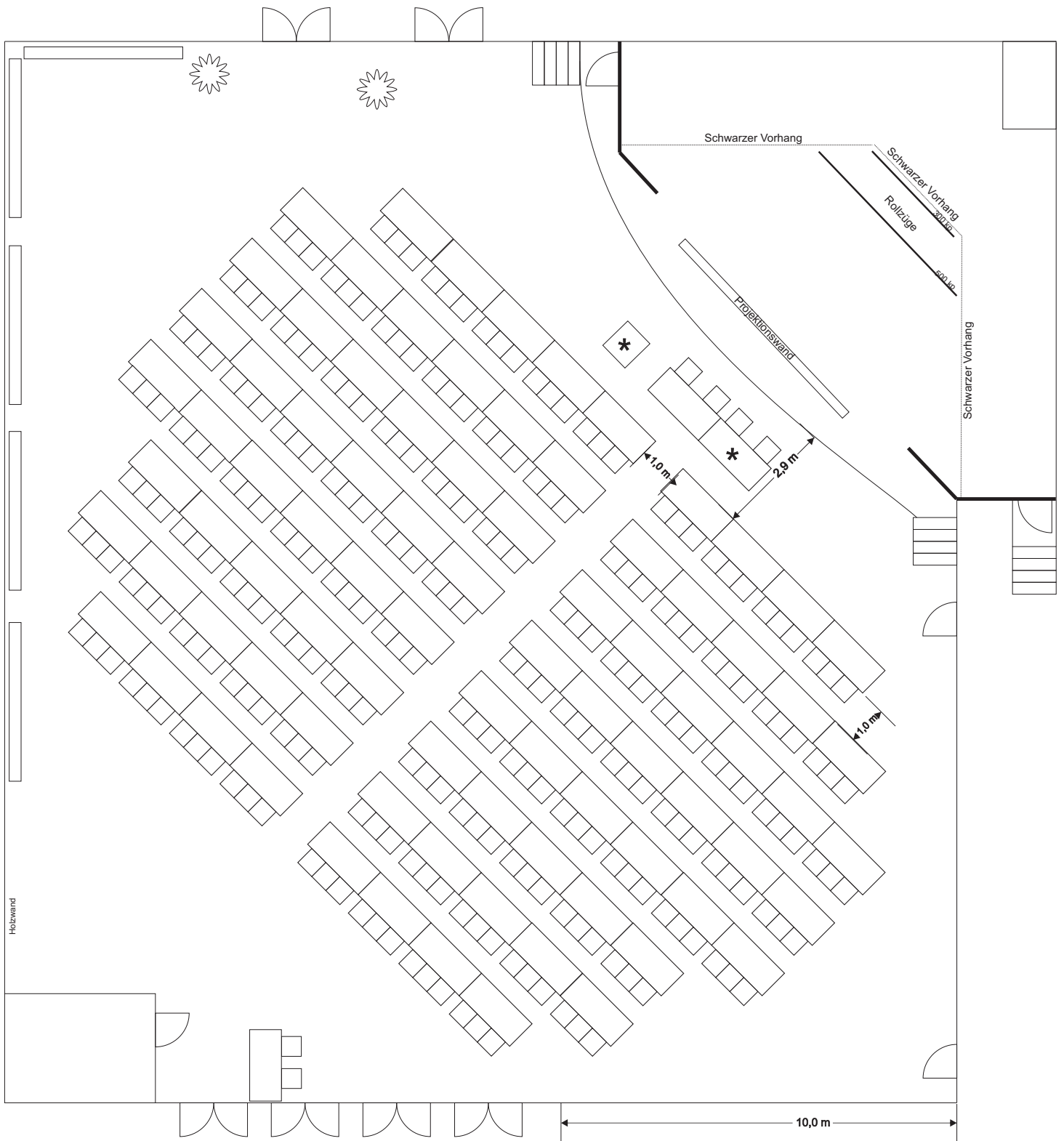


PARLAMENTARISCHE
BESTUHLUNG
252

Grundriss „Kleiner Saal“



„Kleiner Saal“ 252 Plätze / Tagung

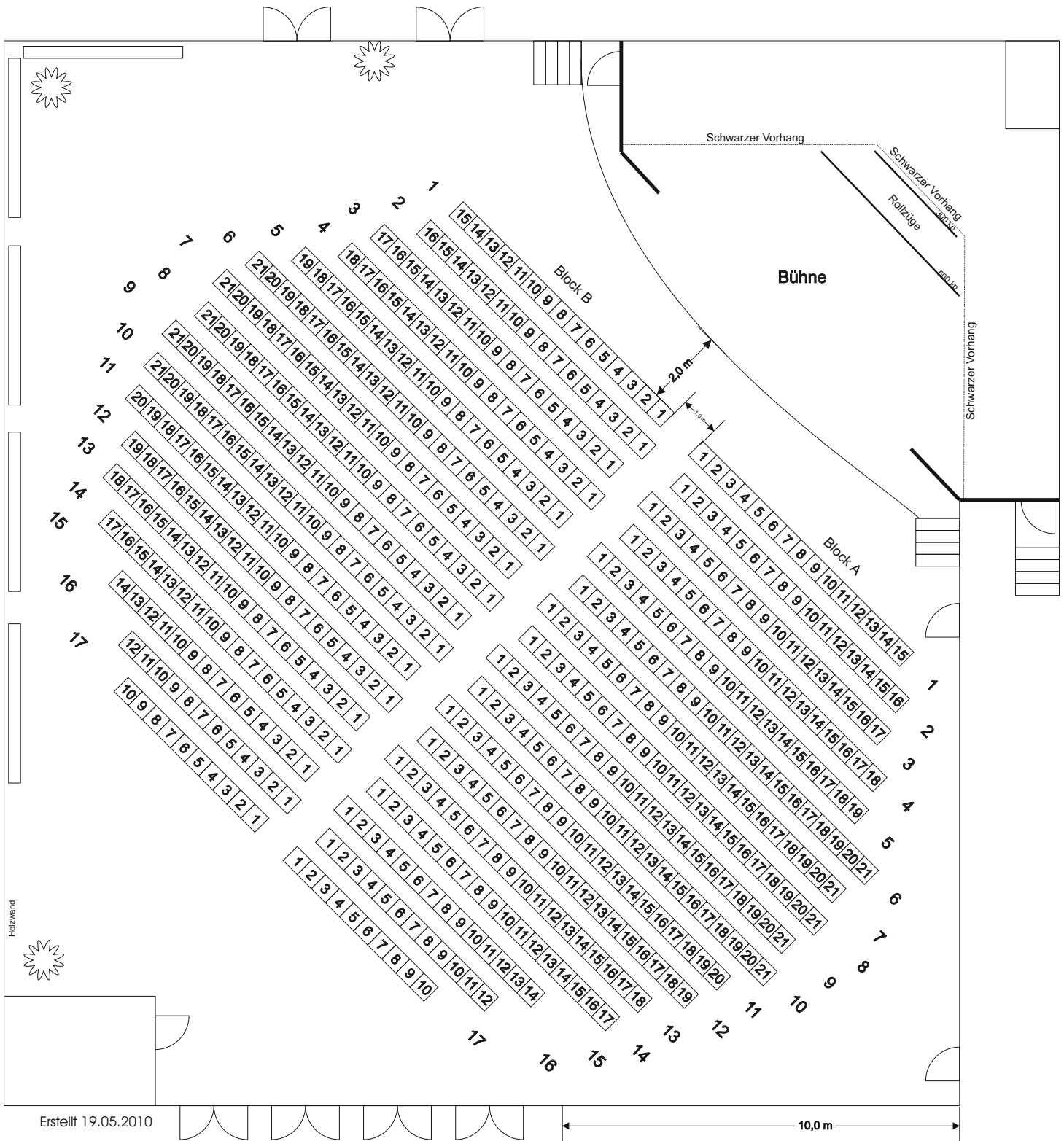


Sachsenlandhalle Glauchau
Kleiner Saal

Konferenz

84 Tische + 2 Tische Präsidium + 1 Tisch Einlass,
252 Plätze + 4 Plätze Präsidium

„Kleiner Saal“ – Gesamt 600 Plätze



Sachsenlandhalle Glauchau Kultursaal

Reihenbestuhlung	600 Plätze
Block A	300 Plätze
Block B	300 Plätze